

FICHES PÉDAGO!

COMPRENDRE SES FORCES : UNE CLÉ POUR RENFORCER SON OPTIMISME ET SA RÉSILIENCE

OBJECTIF PRINCIPAL


Aider les jeunes à mieux connaître leurs forces afin de mieux surmonter les difficultés auxquelles ils(elles) peuvent faire face.

Pourquoi faire cet atelier avec vos élèves ?

- Pour les aider à mieux comprendre quels sont leurs atouts face aux difficultés, à augmenter leur estime d'eux-mêmes et à être plus optimistes et résilient(e)s.

 **COMPÉTENCE** Pleine conscience

 **NIVEAU RECOMMANDÉ** Tous les niveaux du secondaire

 **DURÉE** **30-40 minutes**
2e questionnaire en ligne
Facultatif :
questionnaire complet de personnalité en ligne : 30 minutes

PROGRAMME DE FORMATION DE L'ÉCOLE QUÉBÉCOISE

DOMAINES GÉNÉRAUX DE FORMATION

- Santé et bien-être
- Orientation et entrepreneuriat

COMPÉTENCES TRANSVERSALES

De l'ordre personnel et social :

- Actualiser son potentiel

De l'ordre de la communication :

- Communiquer de façon appropriée

D'ordre méthodologique :

- Exploiter les technologies de l'information et de la communication

DISCIPLINES ET COMPÉTENCES

Français, langue d'enseignement

- Communiquer oralement selon des modalités variées

Projet personnel d'orientation

- Se situer au regard de son orientation scolaire et professionnelle

Projet intégrateur

- Établir des liens entre ses apprentissages

MATÉRIEL

- Feuille brouillon pour tous(tes) les élèves.
- Fiche élève « Mes forces personnelles » pour tous(tes) les élèves.
- La fiche élève préalablement complétée par l'enseignant(e) à titre d'exemple.
- TNI ou tableau avec craies.



Facultatif : Accès au site <https://www.viacharacter.org/account/register> sur TNI. Ordinateurs branchés à Internet pour tous(tes) les élèves (en classe ou à la maison).

SOMMAIRE

À SAVOIR

Notions théoriques sur la pleine conscience

03

PHASE DE PRÉPARATION : 10 minutes

- **ÉTAPE 1 :** Amener les élèves à exprimer spontanément leurs forces personnelles
- **ÉTAPE 2 :** Réflexion sur l'utilité de connaître ses forces

04

PHASE DE RÉALISATION : 10 à 15 minutes

- **ÉTAPE 1 :** Présenter et compléter la fiche élève « Mes forces personnelles »
- **ÉTAPE 2 (facultative) :** Présenter le questionnaire en ligne des 24 forces

05

TÂCHE DE BILLET DE SORTIE : 5 à 10 minutes

Chaque élève compare sa fiche de départ à sa fiche élève complétée

08

À SAVOIR

L'adolescence est une période clé où la personnalité s'installe mais où les doutes peuvent également apparaître. Dans cette activité, l'idée est de permettre à vos élèves de réaliser quelles sont leurs forces personnelles et de pouvoir s'appuyer dessus pour surmonter les moments difficiles.

QU'EST-CE QUE LA PLEINE CONSCIENCE ?

La méditation pleine conscience (ou présence attentive) vient du bouddhisme mais, dans sa forme actuelle, elle est totalement laïque et ne préconise aucune pratique religieuse ou spirituelle. Son objectif est de centrer la personne sur le moment présent (ici et maintenant) pour pouvoir ainsi prêter une attention particulière à ses sensations physiques, à ses émotions et à ses pensées. Cette observation se fait sans porter de jugement sur son expérience.

- QUELLES SENSATIONS PHYSIQUES JE RESSENS EN CE MOMENT?
- QUELLES SONT LES ÉMOTIONS QUI M'HABITENT EN CE MOMENT?
- QUELLES SONT LES IDÉES QUI TRAVERSENT MON ESPRIT?

LES DIFFÉRENTES PRATIQUES DE LA PLEINE CONSCIENCE

LA PRATIQUE FORMELLE



C'est la forme la plus connue, associée à la méditation.

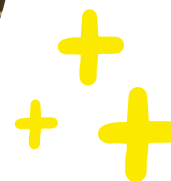
LA PRATIQUE « DANS L'ACTION »



C'est cette pratique que nous vous proposons d'explorer dans cette activité. Elle repose sur l'utilisation de la pleine conscience dans son quotidien : en marchant, mangeant, écoutant, respirant...

POURQUOI LA PLEINE CONSCIENCE EST UTILE POUR PRENDRE CONSCIENCE DE SES FORCES ?

En donnant le temps à vos élèves de faire le point sur leurs forces, vous les encouragez à s'engager dans un processus d'introspection et à mieux se connaître. En comprenant mieux qui ils(elles) sont, vos élèves seront capable de prendre de meilleures décisions, de faire des choix qui leur ressemblent et de mieux gérer les difficultés de la vie.



PRÉPARATION :
10 min

RÉALISATION :
10 à 15 min

SORTIE :
5 à 10 min

OBJECTIF : Identifier ses forces personnelles

PHASE DE PRÉPARATION : 10 minutes



Étape 1 : Amener les élèves à exprimer spontanément leurs forces personnelles.

À FAIRE Commencez par encourager vos élèves à penser à leurs forces personnelles.

À DIRE « Connaissez-vous vos forces personnelles (ou qualités)? Dans un cahier ou sur une feuille brouillon, je vous donne 2 minutes pour en écrire le plus possible. Je vous demande de conserver vos réponses, nous allons y revenir à la fin. »

À FAIRE Une fois que les élèves ont écrit leurs réponses, leur poser les questions suivantes.

À DIRE « Qu'avez-vous pensé de cet exercice? Était-ce difficile parfois? Ce n'est pas toujours facile d'identifier ses forces. Souvent, on doute de soi et on est davantage conscient(e) de ses faiblesses. »

Étape 2 : Réflexion sur l'utilité de connaître ses forces

À DIRE « À votre avis, pourquoi est-ce important de connaître ses forces? »

À FAIRE Inviter les élèves à partager leurs réponses à main levée.

À DIRE Compléter à l'aide des informations ci-dessous :

« Mieux connaître ses forces, ça aide à surmonter les difficultés qu'on peut rencontrer en comprenant quels sont nos atouts pour y faire face. »

« Ça aide aussi à augmenter son estime de soi et sa confiance en soi et à être plus optimistes et résilient(e)s. »

À SAVOIR L'estime de soi, c'est la perception d'une personne de sa propre valeur. Il s'agit du jugement global qu'elle porte sur elle-même.

La résilience, c'est la capacité à surmonter les épreuves difficiles de la vie et à rebondir après un choc ou un traumatisme.

PRÉPARATION :
10 min

RÉALISATION :
10 à 15 min

SORTIE :
5 à 10 min

OBJECTIF : se découvrir de nouvelles forces

PHASE DE RÉALISATION : 10 à 15 minutes



Étape 1 : Présenter et compléter la fiche élève « Mes forces personnelles ».

À DIRE « Vous avez commencé à réfléchir à quelques-unes de vos forces, mais il y en a sûrement d'autres auxquelles vous ne pensez pas spontanément. Grâce à cet exercice, vous allez pouvoir en identifier davantage. »

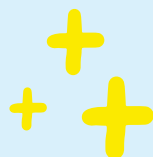
À FAIRE Distribuer la fiche élève « Mes forces personnelles » à tous(tes) les élèves. Afficher cette fiche sur TNI pour expliquer l'échelle de notation et donner vos réponses à titre d'exemple.

À DIRE « À l'aide de la fiche que je viens de vous distribuer, je vous demande de cocher les forces qui vous correspondent.

Je vous donne l'exemple de la fiche que j'ai complétée pour faire le bilan de mes forces :

- **Le symbole « ++ »** signifie que c'est une **force très présente**. Par exemple, je pense que je suis très persévérant(e), alors j'ai coché « ++ ».
- **Le symbole « +- »** signifie que cette **force est moins présente**. Par exemple, je suis généreux(se), mais pas au point de donner tout mon dessert à mon voisin! Toutefois, je partagerais sûrement une bouchée. 😊
- **Le symbole « - »** signifie que c'est à **travailler**. Par exemple, j'aimerais apprendre à exprimer plus rapidement mes émotions, avant de me sentir frustré ou en colère. »

À SAVOIR En utilisant l'échelle de notation, ceci peut encourager vos élèves à prendre conscience de l'intensité de leurs forces et de travailler sur certaines pour les renforcer, mais qui restent à travailler.



MES FORCES PERSONNELLES

Coche dans cette liste les forces qui te correspondent

et indique pour chacune d'elle si cette force est très présente chez toi (case ++), moins présente (case +) ou à travailler (case + -).

Tu peux remettre à jour cette liste régulièrement pour voir ton évolution.

	++	+	+ -
Je suis une personne qui a de l'humilité.	<input type="radio"/>	<input type="radio"/>	<input type="radio"/>
Je suis courageux(se).	<input type="radio"/>	<input type="radio"/>	<input type="radio"/>
Je suis créatif(ve).	<input type="radio"/>	<input type="radio"/>	<input type="radio"/>
J'ai du bon sens.	<input type="radio"/>	<input type="radio"/>	<input type="radio"/>
Je suis curieux(se).	<input type="radio"/>	<input type="radio"/>	<input type="radio"/>
Je suis capable d'éprouver de la reconnaissance.	<input type="radio"/>	<input type="radio"/>	<input type="radio"/>
Je suis honnête.	<input type="radio"/>	<input type="radio"/>	<input type="radio"/>
J'ai un bon sens de l'humour.	<input type="radio"/>	<input type="radio"/>	<input type="radio"/>
Je suis généreux(se).	<input type="radio"/>	<input type="radio"/>	<input type="radio"/>
Je suis capable de mener un groupe.	<input type="radio"/>	<input type="radio"/>	<input type="radio"/>
Je suis capable d'humanité.	<input type="radio"/>	<input type="radio"/>	<input type="radio"/>
Je suis persévérant(e).	<input type="radio"/>	<input type="radio"/>	<input type="radio"/>

	++	+	+ -
J'aime apprendre de nouvelles choses.	<input type="radio"/>	<input type="radio"/>	<input type="radio"/>
Je suis prudent(e).	<input type="radio"/>	<input type="radio"/>	<input type="radio"/>
Je travaille bien en équipe.	<input type="radio"/>	<input type="radio"/>	<input type="radio"/>
Je suis capable de pardonner.	<input type="radio"/>	<input type="radio"/>	<input type="radio"/>
Je sais me montrer responsable.	<input type="radio"/>	<input type="radio"/>	<input type="radio"/>
Je suis ouvert(e) d'esprit.	<input type="radio"/>	<input type="radio"/>	<input type="radio"/>
Je suis à l'écoute des autres.	<input type="radio"/>	<input type="radio"/>	<input type="radio"/>
Je suis patient(e).	<input type="radio"/>	<input type="radio"/>	<input type="radio"/>
Je sais exprimer mes émotions.	<input type="radio"/>	<input type="radio"/>	<input type="radio"/>
Je prends des initiatives.	<input type="radio"/>	<input type="radio"/>	<input type="radio"/>
Je suis énergique.	<input type="radio"/>	<input type="radio"/>	<input type="radio"/>
Je suis positif(ve).	<input type="radio"/>	<input type="radio"/>	<input type="radio"/>
Je suis affectueux(se).	<input type="radio"/>	<input type="radio"/>	<input type="radio"/>

TROUVE D'AUTRES FORCES QUE TU AS.



Lorsque tu rencontreras des difficultés, n'hésite pas à relire cette liste pour te souvenir de tes forces. Cela te permettra de trouver des solutions en accord avec toi-même.

PRÉPARATION :
10 min

RÉALISATION :
10 à 15 min

SORTIE :
5 à 10 min

OBJECTIF : se découvrir de nouvelles forces

ÉTAPE 2 (FACULTATIVE) : Présenter le questionnaire en ligne des 24 forces

(Prévoir 15 minutes additionnelles pour la modélisation et 15 minutes pour compléter le questionnaire en devoir ou en classe.)

Pour aller plus loin dans la **démarche d'introspection** et permettre à vos élèves de mieux connaître leurs forces, il est possible de leur proposer de compléter un 2^e questionnaire disponible en ligne. Vous pouvez proposer de le faire en classe ou en devoir. Il est nécessaire d'avoir accès à un ordinateur branché à Internet pour chaque élève.

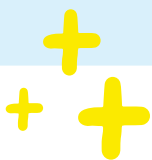
À FAIRE Sur TNI, **vous rendre sur** le site <https://www.viacharacter.org/surveys/takesurvey> et modéliser la procédure pour s'y inscrire.

- À SAVOIR**
- Ce questionnaire est une ressource validée par des psychologues.
 - Le questionnaire est gratuit et accessible aux enfants de 13 ans et plus. Un adulte (parent ou enseignant) doit créer le compte d'un enfant de moins de 13 ans.
 - Le site s'affiche en anglais par défaut, il est possible de sélectionner la langue de son choix.
 - La création d'un compte requiert notamment un courriel valide (à prévoir pour chaque élève).
 - Le site comporte des fonctionnalités payantes auxquelles il n'est pas nécessaire de souscrire pour obtenir les résultats des élèves.
 - Le questionnaire prend environ 15 minutes à remplir.

À DIRE « **Pour en savoir encore plus sur vos forces**, je vous propose une activité qui vous permettra d'aller plus loin. Je vais vous la présenter sur le TNI.

Voici le site de l'*Institute of character* où vous trouverez un questionnaire portant sur 24 forces ou traits de personnalité. **Pour compléter le questionnaire et obtenir la liste de vos plus grandes forces :**

1. En haut à gauche, vous cliquez sur *Language* et vous sélectionnez « Français ».
2. Cliquez sur l'onglet jaune en haut à droite « Répondez au sondage gratuit ».
3. Complétez le formulaire « Inscrivez-vous pour participer à un sondage VIA ».
4. Sélectionnez le « Sondage auprès des jeunes de VIA » conçu pour les jeunes de 8 à 17 ans et complétez le bref formulaire en précisant votre âge.
5. Prévoir qu'il y a 103 questions. Pour chacun, cochez en indiquant si « C'est tout à fait moi, c'est presque moi, c'est plutôt moi, c'est un peu moi ou si ça ne me correspond pas du tout. » Ex. De manière générale, je suis plein(e) d'énergie.



PRÉPARATION :
10 min

RÉALISATION :
10 à 15 min

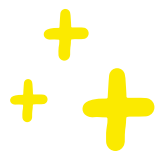
SORTIE :
5 à 10 min

OBJECTIF : se découvrir de nouvelles forces

À SAVOIR Les 24 points forts du caractère selon l'*Institute of character*

Au début des années 2000, les scientifiques ont découvert 24 forces de caractère qui résument ce qu'il y a de mieux dans notre personnalité. Tout le monde possède les 24 forces de caractère à divers degrés, de sorte que chaque personne a un profil vraiment unique.

L'enquête gratuite fournit la liste des forces de caractère en spécifiant vos plus grandes forces.



PRÉPARATION :
10 min

RÉALISATION :
10 à 15 min

SORTIE :
5 à 10 min

OBJECTIF : Réinvestir les connaissances

TÂCHE DE BILLET DE SORTIE : 5 à 10 minutes



À FAIRE Revenir à la feuille sur laquelle les élèves avaient inscrit leurs forces au début de l'activité et la comparer avec leur fiche élève complétée pour dégager les nouvelles forces dont ils(elles) ont pris conscience pendant l'activité.

À DIRE « **Observez la feuille sur laquelle vous aviez indiqué vos forces** au début de l'activité et comparez-la avec votre fiche élève. Sur la fiche élève, surlignez de nouvelles forces que vous avez découvertes, auxquelles vous n'aviez pas pensé au début.

Y a-t-il beaucoup de forces auxquelles vous n'aviez pas pensé?

Comment avez-vous trouvé cet exercice?

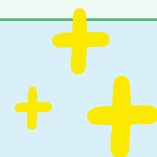
Maintenant que vous avez pris conscience de vos forces, n'hésitez pas à vous appuyer sur elles pour traverser les moments difficiles. »

Option :

- Pour aller plus loin, vous pouvez encourager vos élèves à conserver cette fiche car leurs forces personnelles peuvent évoluer.
- **Vous pouvez refaire cette activité en fin d'année** pour leur permettre de comparer leurs réponses dans le temps et voir s'il y a eu un changement.

À SAVOIR Application au quotidien

Lorsqu'un(e) élève vit un moment de difficulté en classe, vous pouvez lui rappeler ses forces personnelles et voir comment celles-ci pourraient l'aider dans ce moment.



POUR EN SAVOIR PLUS

**DÉCOUVREZ
NOTRE GUIDE COMPLET**

pour vous permettre de pratiquer la pleine conscience auprès de vos élèves.



WEBCONFÉRENCE

avec Catherine Malboeuf-Hurtubise PH. D., psychologue et professeure.



**DÉCOUVREZ L'EXPÉRIENCE
DE DEUX ENSEIGNANTES**

avec la méditation pleine conscience en classe ainsi qu'un tutoriel en 5 étapes pour animer votre première méditation avec vos élèves.



fondationjeunesentete.org

SOUTENEZ NOTRE ACTION EN FAISANT UN DON

 Fondation Jeunes en Tête
  @jeunesentete
  Fondation Jeunes en Tête