

LA CITOYENNETÉ À L'ÈRE DU NUMÉRIQUE

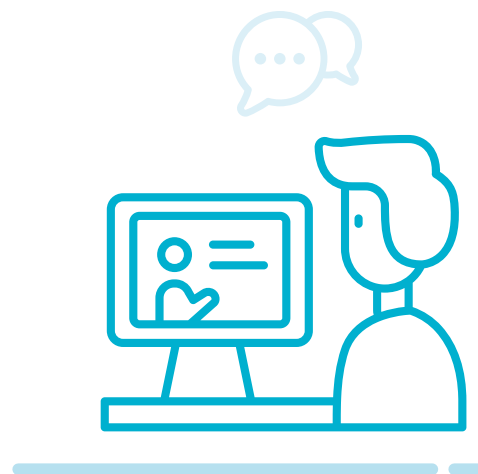
Outil de soutien pour l'enseignement à distance

Quelle que soit notre réalité, le confinement est venu mettre en exergue la nécessité du numérique en éducation, en faisant des outils technologiques de véritables alliés de travail à utiliser pour enseigner et faire apprendre. La place du numérique à l'école suscite un large spectre de réactions, lesquelles sont notamment influencées par les croyances, l'expérience et l'aisance par rapport aux technologies.

L'enseignement à distance ou en ligne adopté au pied levé a mis en lumière des attitudes et des comportements qui peuvent s'avérer dérangeants ou irrespectueux de la part de certains élèves. Ces situations qui ne sont cependant pas récentes ni nouvelles en salle de classe empruntent simplement un moyen différent. C'est pourquoi l'emploi des outils technologiques lors des cours offre une occasion privilégiée d'enseigner aux élèves à faire de bons choix en tant que citoyens à l'ère du numérique et à réutiliser des compétences que l'enseignante ou l'enseignant mobilise en classe.

Le présent outil vise à soutenir cette démarche en prenant appui sur des leviers qui guident déjà l'intervention de l'enseignante ou l'enseignant auprès des élèves dans un contexte numérique.

La compétence numérique, que l'on soit en salle de classe ordinaire ou en salle de classe virtuelle, est un objet d'apprentissage pour tous les élèves, qui permet d'en faire des citoyens responsables à l'ère du numérique.



Enseigner à distance à l'ère du numérique :

NEUF PRINCIPES À CONSIDÉRER¹



1. Principes tirés de : RÉCIT, Apprendre à distance : neuf principes pour inspirer les actions en éducation. 05-05-2020. En ligne : <https://recit.qc.ca/nouvelle/rdv-virtuels-printaniers-du-recit-se-former-a-distance>.

Créer et maintenir la relation

- Est-ce que mon attitude et mes gestes démontrent aux élèves que j'adopte une approche bienveillante en contexte d'enseignement virtuel ?
- Ai-je prévu un temps et une fréquence de dialogue avec les élèves ?
- Est-ce que je m'intéresse aux élèves (leurs intérêts, leur vécu...)?
- Est-ce que je préserve ma relation avec l'élève en intervenant en privé lorsque je réagis par rapport à un comportement inapproprié ?

Prendre soin

- Est-ce que je fais preuve d'empathie envers tous les élèves ?
- Est-ce que je prends régulièrement des nouvelles des élèves ?
- Est-ce que je favorise les pratiques collaboratives entre les élèves ?
- Est-ce que j'adopte une posture inclusive en valorisant les expériences de vie des élèves ?

Ajuster les attentes

- Est-ce que les défis offerts sont adaptés aux capacités des élèves ?
- Est-ce que je tiens compte de la durée des activités d'apprentissage en contexte d'enseignement virtuel ?
- Est-ce que mes activités d'apprentissage sont variées ?
- Est-ce que je nomme les objectifs d'apprentissage pour guider les élèves dans leur atteinte ?
- Est-ce que les règles et les attentes sont concrètes pour les élèves ?
- Est-ce que les règles de groupe sont connues, claires, constantes, cohérentes et conséquentes ?

Donner confiance

- Est-ce que j'offre des rétroactions ciblées, personnalisées et positives ?
- Est-ce que mes interventions favorisent le développement du sentiment d'efficacité personnelle des élèves, en offrant des défis justes et adaptés qui tiennent compte de la zone proximale de développement ?
- Est-ce que je m'assure que l'élève dispose des ressources nécessaires (temps, espace, matériel) pour accomplir la tâche ?

Cibler les actions

- Est-ce que je m'assure de comprendre l'origine des difficultés rencontrées par l'élève (ex. : difficulté de lecture ou sur le plan de la technologie) ?
- Est-ce que j'intègre des pratiques dont l'efficacité est démontrée (ex. : réponse à l'intervention – RAI) dans mon enseignement à distance ?
- Est-ce que je contribue au développement des pratiques collaboratives dans mon milieu (entre les membres du personnel) pour mieux accompagner les élèves ?

Choisir des technologies connues

- Est-ce que je suis à l'aise avec les technologies que je propose aux élèves ?
- Est-ce que je connais les conditions de travail des élèves à la maison, par exemple l'efficacité du réseau Internet, les outils technologiques disponibles (tablette, ordinateur, cellulaire) ou les applications utilisées ?
- Est-ce que je suis en mesure de guider les élèves dans l'utilisation des outils proposés ?
- Est-ce que je prévois des moments d'enseignement et d'appropriation des technologies proposées ?
- Est-ce que je permets aux élèves de se familiariser avec les outils par des activités ludiques ?

Prendre en compte des considérations éthiques²

- Est-ce que je discute avec l'élève de l'impact de son utilisation du numérique sur son bien-être physique et psychologique ?
- Est-ce que je discute avec l'élève des enjeux que pose l'utilisation de la technologie concernant la marchandisation des renseignements personnels, l'influence de la publicité numérique, la perception de la crédibilité des sites Web et les règles en vigueur sur le droit d'auteur ?
- Est-ce que je m'assure que les élèves accordent un sens aux règles qui constituent le code d'éthique (code de civilité) ? Est-ce que je prévois faire des rappels concernant l'utilisation éthique des technologies ?
- Est-ce que je discute avec les élèves des effets des gestes qu'ils posent ou des écrits qu'ils mettent sur le Web ?

2. Contenu en partie tiré de : Ministère de l'Éducation et de l'Enseignement supérieur, *Cadre de référence de la compétence numérique*, Québec, Ministère de l'Éducation et de l'Enseignement supérieur, 2019, 34 p.

Adapter la durée des rencontres

- Est-ce que je prévois le temps des rencontres virtuelles en fonction de différentes variables: maturité cognitive et affective, âge et caractéristiques spécifiques de l'élève, type de contenu, etc. ?
- Est-ce que j'ai prévu faire des sous-groupes selon les besoins ?

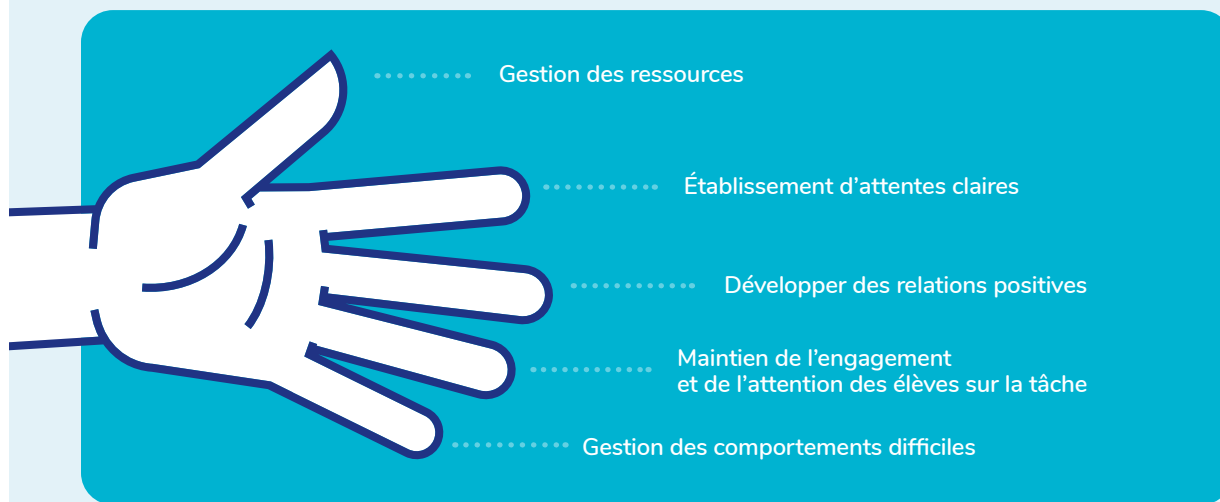
Faire preuve de flexibilité

- Est-ce que je fais preuve de flexibilité par rapport aux règles en les adaptant au contexte si celui-ci change ?
- Est-ce que j'utilise la différenciation pédagogique en proposant :
 - différents choix d'activités, de tâches, de niveaux de difficulté ?
 - différents produits (lettre, schéma, vidéo) ?
 - différentes modalités de travail (individuellement, en équipe) ?

Plusieurs d'entre vous travaillent avec le référentiel que propose Nancy Gaudreau dans son ouvrage *Gérer efficacement sa classe : les cinq ingrédients essentiels*. Il peut être intéressant et pertinent de voir les rapprochements et les similitudes que vous pouvez établir entre les cinq composantes de la gestion de classe et les principes de l'enseignement à distance.

Voici une image qui rappelle bien les cinq ingrédients essentiels permettant de gérer efficacement sa classe.

LES COMPOSANTES DE LA GESTION DE CLASSE



Analogie de Nancy Gaudreau, GPS