



ARRIMAGE DU CONTENU DU COURS DE CULTURE ET CITOYENNETÉ QUÉBÉCOISE (CCQ) AUX COMPÉTENCES PERSONNELLES ET SOCIALES DU RÉFÉRENT ÉKIP

Contenu du primaire

Arrimage du contenu du cours de Culture et citoyenneté québécoise (CCQ) aux compétences personnelles et sociales du référent ÉKIP est une production de la Direction régionale de santé publique de Montréal du CIUSSS du Centre-Sud-de-l'Île-de-Montréal en collaboration avec les services éducatifs du Centre de services scolaire de la Pointe-de-l'île.

Direction régionale de santé publique de Montréal
1560, rue Sherbrooke Est
Hôpital Notre-Dame, pavillon J-A-De-Sève, 4^e étage
Montréal (Québec) H2L 4M1
514 528-2400
ciusss-centresudmtl.gouv.qc.ca

Recherche et rédaction

- ❖ Ariane Grenier, APPR, DRSP
- ❖ Eve-Julie Rioux, APPR, DRSP
- ❖ Florence Lafontaine-Poissant, APPR, DRSP
- ❖ Joanie Gauthier, APPR, DRSP
- ❖ Maude Jodoin, CP, CCQ, CSSPI
- ❖ Yann Laurin, APPR, DRSP

Relecture

- ❖ Maxim Bacon, APPR, DRSP
- ❖ Isabelle Despard, APPR, DRSP

Révision et mise en page

- ❖ Kattiana François, agente administrative

Mise à jour : 23 février 2026

PRÉAMBULE

Avec la collaboration des conseillers pédagogiques du cours de Culture et citoyenneté québécoise (CCQ) du Centre de services scolaire de la Pointe-de-l'Île de Montréal, le présent document a été produit par les professionnels de la Direction de santé publique de Montréal (DRSP). Les agents de planification, de programmation et de recherche (APPR) de la DRSP ayant contribué à ce document ont comme mandat de promouvoir la santé mentale positive en milieux éducatifs. Ce document présente un début de réflexion pour associer le contenu pédagogique du cours de (CCQ) aux [sept compétences personnelles et sociales du référent ÉKIP¹](#). Les liens établis entre le contenu du cours de CCQ et les compétences personnelles et sociales (CPS) du référent ÉKIP ne sont que des propositions qui demeurent à être interprétées par les professionnels en milieux éducatifs. Il est normal que certains éléments de contenu n'aient pas de liens évidents avec une compétence du référent ÉKIP. Ceci étant dit, il est certain que le cours de CCQ représente un excellent contexte de réinvestissement pour soutenir le développement des CPS du référent ÉKIP dans une variété de contextes pédagogiques. De plus, le référent ÉKIP offre une [grille des savoirs](#) par niveau scolaire qui peut appuyer les intervenants scolaires dans leurs intentions pédagogiques.

CONTENUS OBLIGATOIRES DU MEQ

En 2025, le ministère de l'Éducation rend explicite et obligatoire le développement des CPS. [Les contenus obligatoires](#) s'appuient sur le référent ÉKIP et ciblent particulièrement la compétence *Adoption de comportements prosociaux*. Cette obligation offre l'opportunité et souligne la pertinence d'établir les liens entre ces contenus obligatoires et les éléments de compétence ainsi que les thèmes du cours de CCQ. Le présent document propose une première démarche visant à établir ces liens. Il est important de souligner qu'un même élément ne couvre pas nécessairement l'ensemble d'une fiche de contenu; les correspondances présentées doivent donc être interprétées comme des points de convergence et de réinvestissement, et non comme des équivalences complètes. Pour permettre une vérification rapide, des liens cliquables menant à la fiche correspondante sont insérés dans le document.

¹ Gouvernement du Québec. (2020). *ÉKIP : Santé, bien-être et réussite éducative des jeunes*. [Compétences à développer - ÉKIP : santé, bien-être et réussite éducative des jeunes | Gouvernement du Québec](#)

MISE EN GARDE

Il est essentiel de reconnaître que les cadres CCQ, ÉKIP et les contenus obligatoires reposent sur des intentions complémentaires, mais distinctes. Le cours de CCQ s'inscrit dans un registre davantage théorique, visant la compréhension et l'analyse de réalités sociales dans le but de développer la pensée critique de l'élève. Le référent ÉKIP et les contenus obligatoires, quant à eux, relèvent d'un ancrage plus pratique, orientés vers le développement observable des CPS au quotidien dans le développement personnel de chacun des élèves.

Ainsi, le cours CCQ à lui seul ne peut servir à développer les CPS qui nécessitent modelage et introspection ce qui n'est pas la posture à adopter en CCQ. Au contraire, le cours CCQ demande une prise de recul pour observer avec objectivité différentes réalités sociales. Ainsi, bien qu'il y ait certains points de convergence, CCQ demeure un espace de réinvestissement pour les CPS qui devront au préalable avoir été enseignées de façon explicite dans un autre contexte.

LE RÉFÉRENT ÉKIP

Pour des actions de promotion de santé et de bien-être ainsi que de prévention de problèmes chez les jeunes afin de contribuer à leur persévérance scolaire et à leur réussite éducative. Le référent ÉKIP propose trois volets à mettre en place simultanément.

CONDITIONS ORGANISATIONNELLES

Les **condition organisationnelles** favorisent l'ancrage des actions de promotion et de prévention

Communication

Vision commune ? Messages cohérents ?

Leadership

Partage des responsabilités ? Implication des jeunes ?

Savoir collectif

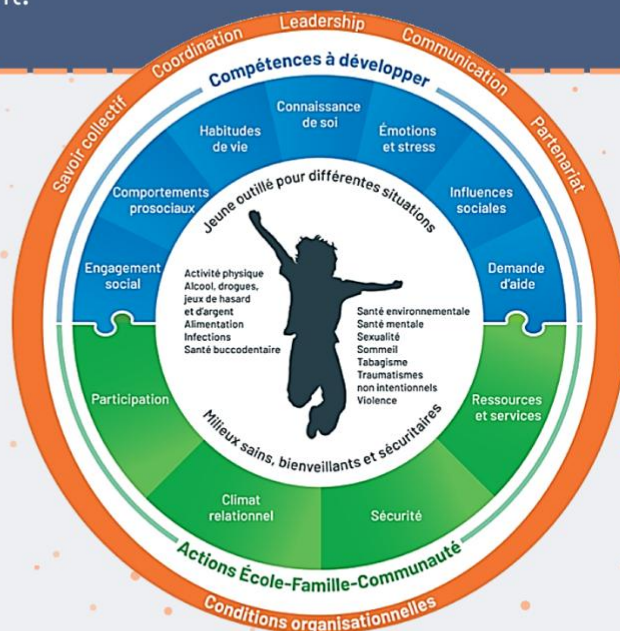
Soutien aux changements de pratique, partage de connaissances

Partenariat

Lien école-famille-communauté

Coordination

Plan d'action ? Division des tâches ?



COMPÉTENCES PERSONNELLES ET SOCIALES



Les **compétences personnelles et sociales** évoluent avec l'expérience de vie. Elles se développent à travers les relations familiales et sociales, par de l'enseignement explicite et la mise en application dans le quotidien.

Elles permettent de se protéger, de s'affirmer, de gérer ses émotions et de devenir une citoyenne ou un citoyen responsable, mais aussi de réussir à l'école!

MILIEUX DE VIE



Les **milieux de vie** fournissent aux jeunes ce dont ils ont besoin pour développer et exercer leurs compétences personnelles et sociales. Les actions école-famille-communauté contribuent à :

- Ce que les jeunes se sentent bien et en sécurité
- Ce que les jeunes se développent sur tous les plans
- Des environnements qui offrent toutes les conditions favorables aux apprentissages
- La cohérence des messages

CONDITIONS D'EFFICACITÉ des actions de promotion et de prévention



Planifiées et concertées

Le quoi? Par qui? Et comment?



Globales

On vise qui? On vise quoi?



Intenses et continues

Est-ce suffisant?

Un réinvestissement?



Contenu approprié et adapté

Est-ce de la bonne façon et au bon moment?



Engagement actif des jeunes

Est-ce que les jeunes ont été impliqués?



CONNAISSANCE DE SOI

La connaissance de soi est déterminante pour le développement de toutes les autres compétences. Elle renvoie à un ensemble de caractéristiques et de traits personnels, de valeurs et de rôles que le jeune reconnaît comme faisant partie de lui-même.

HABITUDES DE VIE

Les habitudes de vie font référence à un ensemble complexe et dynamique d'actions accomplies de manière fréquente ou régulière par le jeune dans différentes sphères de sa vie. Elles ont une incidence sur sa disposition à l'apprentissage ainsi que sur sa réussite, sa santé et son bien-être, et parfois sur les autres.

GESTION DES ÉMOTIONS ET DU STRESS

La gestion des émotions et du stress renvoie à un ensemble de réponses et de réactions que le jeune doit élaborer pour maîtriser, réduire ou supporter les perturbations induites par des situations stressantes ou difficiles, des situations intolérables ou de l'adversité.

COMPORTEMENTS PROSOCIAUX

Les comportements prosociaux renvoient à certains gestes, paroles et comportements qui témoignent d'une considération à l'égard des besoins des autres, d'une capacité de comprendre le point de vue des autres et d'un désir d'interaction sociale.

GESTION DES INFLUENCES SOCIALES

Tout au long de son développement, le jeune est soumis à des influences provenant des gens qui l'entourent et de la société dans laquelle il évolue, comme la culture des parents, la pression des pairs, les messages publicitaires, les normes sociales et les stéréotypes. Ces influences, positives ou négatives, modulent ses comportements, ses choix, ses attitudes et ses opinions.

ENGAGEMENT SOCIAL

Renvoie à la participation active du jeune aux prises de décisions et aux actions favorisant sa santé, son bien-être et sa réussite éducative. Les actions accomplies par le jeune devraient avoir une portée pour lui-même et pour la collectivité. L'engagement du jeune dans la création ou le renforcement d'environnements favorables contribue au développement de son pouvoir d'action.

DEMANDE D'AIDE

La demande d'aide pour soi ou pour les autres est un geste que le jeune est amené à poser lorsqu'il se trouve dans une situation qui dépasse ses capacités à y faire face ou à soutenir une personne qui vit une telle situation. Demander de l'aide est un signe de prise en charge de la situation et peut être une bonne façon de signifier ses limites.

ARRIMAGE DU CONTENU DU COURS DE CULTURE ET CITOYENNETÉ QUÉBÉCOISE AU RÉFÉRENT ÉKIP

1^{ER} CYCLE DU PRIMAIRE

CONTENU DU COURS CCQ		COMPÉTENCES PERSONNELLES ET SOCIALES DU RÉFÉRENT ÉKIP						
		Connaissance de soi	Gestion des émotions et du stress	Demande d'aide	Choix éclairés en matière de saines habitudes de vie	Adoption de comportements prosociaux	Gestion des influences sociales	Engagement social
ÉLÉMENTS DE LA COMPÉTENCE EXPLORER DES RÉALITÉS CULTURELLES 1 ^{ER} CYCLE	Observation des réalités culturelles							
	Se poser des questions de compréhension							
	Réaliser des observations dans son environnement culturel immédiat						x	
	Identifier des informations dans des ressources documentaires							
	Dégager des caractéristiques des réalités culturelles							
	Comparer des observations et des informations							
	Compréhension des émotions (fiche 9)							
	Reconnaître différentes émotions		x					
	Associer des réactions à des émotions		x					
	Dialogue (fiches 6, 8, 9)							
	Appliquer les conditions favorables à l'interaction					x		
	Considérer ses ressentis	x	x					
	Appuyer ses idées à l'aide de différents moyens							
	S'enquérir des idées des autres					x	x	
	Expression de la compréhension (fiches 6 et 9)							
	Formuler des constats à partir de la comparaison d'observations et de la prise en compte des émotions	x	x			x		
	ÉLÉMENTS DES THÈMES	Connaissance de soi (fiche 6)						
Champs d'intérêt d'une personne		x						
Besoins individuels		x						
Relations entre les individus (fiche 5 et 6)								

1^{RE} ANNÉE	Relations dans la famille et à l'école						x	x	
	Rituels et célébration								
	Rituels du quotidien					x		x	
	Rapport aux autres êtres vivants								
	Êtres vivants autour de soi et besoins de ceux-ci						x	x	
ÉLÉMENTS DES THÈMES 2^E ANNÉE	Connaissance de soi (fiche 9)								
	Caractéristiques de chaque personne	x							
	Étapes de la vie depuis la naissance	x							
	Relations entre les individus (fiche 7)								
	Rôles et responsabilités dans la famille et à l'école	x						x	x
	Civilité							x	x
	Rituels et célébrations								
	Célébrations	x							x
	Rapports aux autres êtres vivants								
	Rôles des autres êtres vivants dans la vie des humains								
Lien vers la grille des savoirs : Savoirs et compétences à développer au préscolaire et primaire (quebec.ca)									

ARRIMAGE DU CONTENU DU COURS DE CULTURE ET CITOYENNETÉ QUÉBÉCOISE AU RÉFÉRENT ÉKIP

2^E CYCLE DU PRIMAIRE

CONTENU DU COURS CCQ		COMPÉTENCES PERSONNELLES ET SOCIALES DU RÉFÉRENT ÉKIP						
		Connaissance de soi	Gestion des émotions et du stress	Demande d'aide	Choix éclairés en matière de saines habitudes de vie	Adoption de comportements prosociaux	Gestion des influences sociales	Engagement social
ÉLÉMENTS DE LA COMPÉTENCE EXAMINER DES RÉALITÉS CULTURELLES 2^E CYCLE	Observation des réalités culturelles							
	Se poser des questions de compréhension, philosophiques et éthiques	x						
	Réaliser des observations dans son environnement culturel immédiat et élargi						x	
	Identifier des informations dans des ressources documentaires							
	Dégager des caractéristiques des réalités culturelles							
	Comparer et estimer des observations et des informations							
	Compréhension des émotions (fiche 10)							
	Reconnaître différentes émotions		x					
	Associer des réactions à des émotions	x	x					
	Identifier des déclencheurs possibles des émotions	x	x					
	Examen des points de vue (fiche 11)							
	Identifier des divergences ou des tensions						x	
	Identifier des points de vue ainsi que les idées et les repères qui leur sont associés						x	
	Comparer des idées et des repères						x	
	Dialogue (fiches 10 et 11)							
	Appliquer les conditions favorables à l'interaction					x		
	Considérer ses ressentis	x	x					
	Appuyer ses idées à l'aide de différents moyens							

ARRIMAGE DU CONTENU DU COURS DE CULTURE ET CITOYENNETÉ QUÉBÉCOISE AU RÉFÉRENT ÉKIP

3^E CYCLE DU PRIMAIRE

CONTENU DU COURS CCQ		COMPÉTENCES PERSONNELLES ET SOCIALES DU RÉFÉRENT ÉKIP						
		Connaissance de soi	Gestion des émotions et du stress	Demande d'aide	Choix éclairés en matière de saines habitudes de vie	Adoption de comportements prosociaux	Gestion des influences sociales	Engagement social
ÉLÉMENTS DE LA COMPÉTENCE RÉFLÉCHIR DE FAÇON CRITIQUE SUR DES RÉALITÉS CULTURELLES 3^E CYCLE	Observation des réalités culturelles							
	Se poser des questions de compréhension, philosophiques et éthiques	x						
	Réaliser des observations dans son environnement culturel immédiat et élargi						x	
	Réaliser des observations à l'échelle de la société québécoise						x	
	Identifier des informations dans des ressources documentaires						x	
	Dégager des caractéristiques des réalités culturelles						x	
	Comparer et estimer des observations et des informations							
	Caractériser des relations entre des personnes, des groupes ou des institutions						x	
	Compréhension des émotions							
	Reconnaître différentes émotions		x					
	Associer des réactions à des émotions	x	x					
	Identifier des déclencheurs possibles des émotions	x	x					
	Dégager des émotions qui interviennent dans la formation des points de vue	x	x					
	Examen des points de vue							
	Identifier des tensions ou des divergences						x	
	Identifier des points de vue ainsi que les idées et les repères qui leur sont associés							

	Occasions de penser à sa vie							
	Réussite et adversité	x						
	Modèles de vie						x	
	Transition écologique							
	Mouvements environnementaux							x
	Rapport au numérique							
	Représentation de soi en ligne	x						
	Sociabilité en ligne					x	x	x
Lien vers la grille des savoirs : Savoirs et compétences à développer au préscolaire et primaire (quebec.ca)								

**Centre intégré
universitaire de santé
et de services sociaux
du Centre-Sud-
de-l'Île-de-Montréal**

Québec 